

就職等に伴う国民健康保険の資格喪失手続きのお知らせ

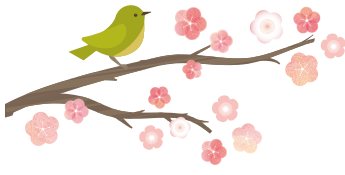
就職等により、社会保険などに加入した場合、国民健康保険に加入されている方は国民健康保険の資格喪失の手続きが必要になります。新しい保険証が手元に届きましたら、住民課窓口にて手続きをお願いします。マイナンバーカードと保険証の紐付けをされている場合も、手続きは必要になりますのでご注意ください。

- ▼喪失の手続きに必要なもの
- ▼新しい保険証（扶養に入れた方含む全責分）
- ▼国民健康保険証（破棄している場合は不要）

▽届出人の本人確認書類
▽世帯の異なる方が手続きする場合は委任状

▼郵送でも手続きができます。
詳しくは町ホームページをご確認ください。

問 住民課 国保年金グループ
☎ 62-2147



SDGs コラム
Papperskorg
パペルスコルク
～ごみ箱に捨てる前に1度考えてみませんか？～

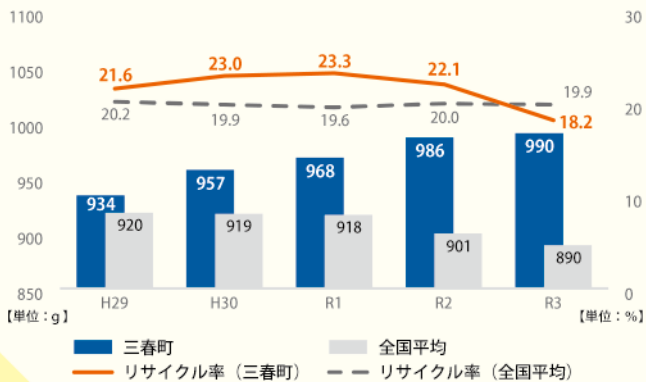
タイトルの「Papperskorg（パペルスコルク）」は、エコ大国・スウェーデンの言語で「ごみ箱」を意味しており、スウェーデンではごみを100種類に分別し、その99%がリサイクルされている環境に優しい国です。

私たちが暮らしている福島県は「ごみが多い県」としてご存じの方も多いかと思いますが、県平均では1人が1日に出すごみ量が1,029gで、全国ワースト2位という結果でした。

ごみは、私たちが生活していく上で必ず発生するものですが、収集され、処分・リサイクルされる過程で、たくさんのお金がかかり、さらには燃焼等により二酸化炭素などが発生し、環境を徐々に破壊しています。

このコラムでは、1人1人が「ごみ箱」に物を捨てる前に「ごみ減量」や「環境保護」について1度考えていただきたい願いを込めまして、定期的に「ごみ」に関する情報を発信します。

三春町の1人1日あたりのごみ排出量・リサイクル率



その1 日頃から「3R」を意識しよう！

- ① **リデュース** 【ごみそのものを減らす】
▶ 詰め替えできる製品などを買う
▶ マイバックで買い物する など
- ② **リユース** 【何回もくり返し使う】
▶ 壊れた物をすぐに捨てずに修理して使う
▶ 不要になった物を人に譲る など
- ③ **リサイクル** 【資源として再利用する】
▶ 古紙類等を資源として分別する など



その2 生ごみの減量に取り組みよう！

- ① **食材の使いキリ**
▶ 冷蔵庫を整理する ▶ 食材を無駄にしない
- ② **おいしく食べキリ**
▶ 残さず食べよう ▶ 余った料理はリメイク
- ③ **生ごみは水キリ**
▶ 野菜は皮をむいてから洗う ▶ 水切りネットで水を切ろう



その3 ごみの分別に取り組みよう！

- ① **きれいな古紙類は、資源ごみへ**
▶ 油などにより汚れた紙等は燃えるごみへ
- ② **コンビニの弁当容器は洗って、プラごみへ**
▶ 油分や汚れをしっかりと取れば、リサイクルに



問 住民課 生活環境グループ ☎ 62-2147

広告欄

広告欄